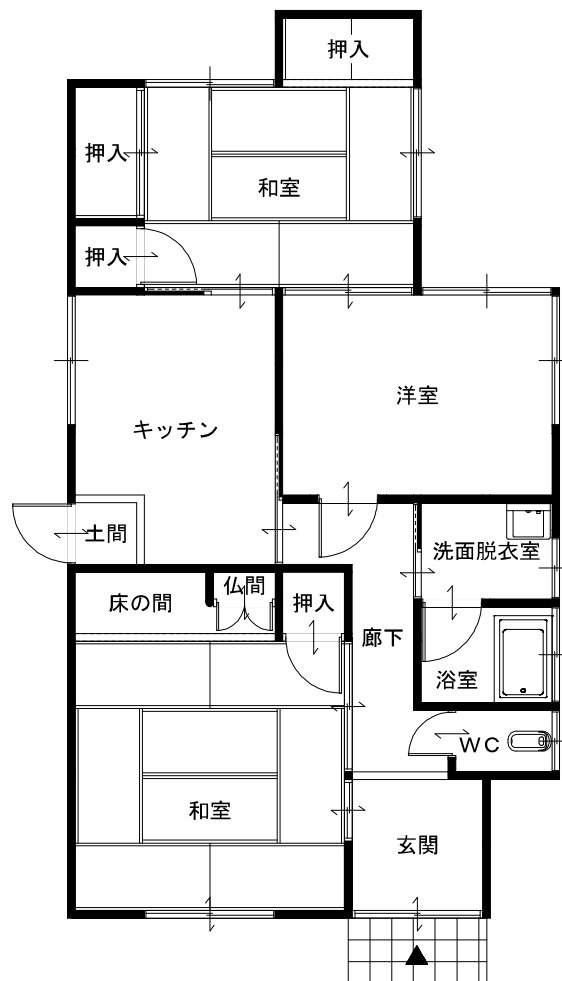
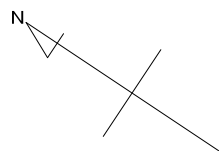


登録No.11

所在地	宇多津町岩屋
構造	木造・瓦葺き・平屋建
土地面積	138.84㎡
延床面積	69.20㎡
築年月	昭和53年
設備	電気、ガス、上下水道
価格	900,000円
その他	
利用希望者の方へ	

問合せ先 宇多津町役場まちづくり課
0877-49-8009
machi@town.utazu.kagawa.jp



1階 平面図 S:1/100

綾歌郡宇多津町岩屋