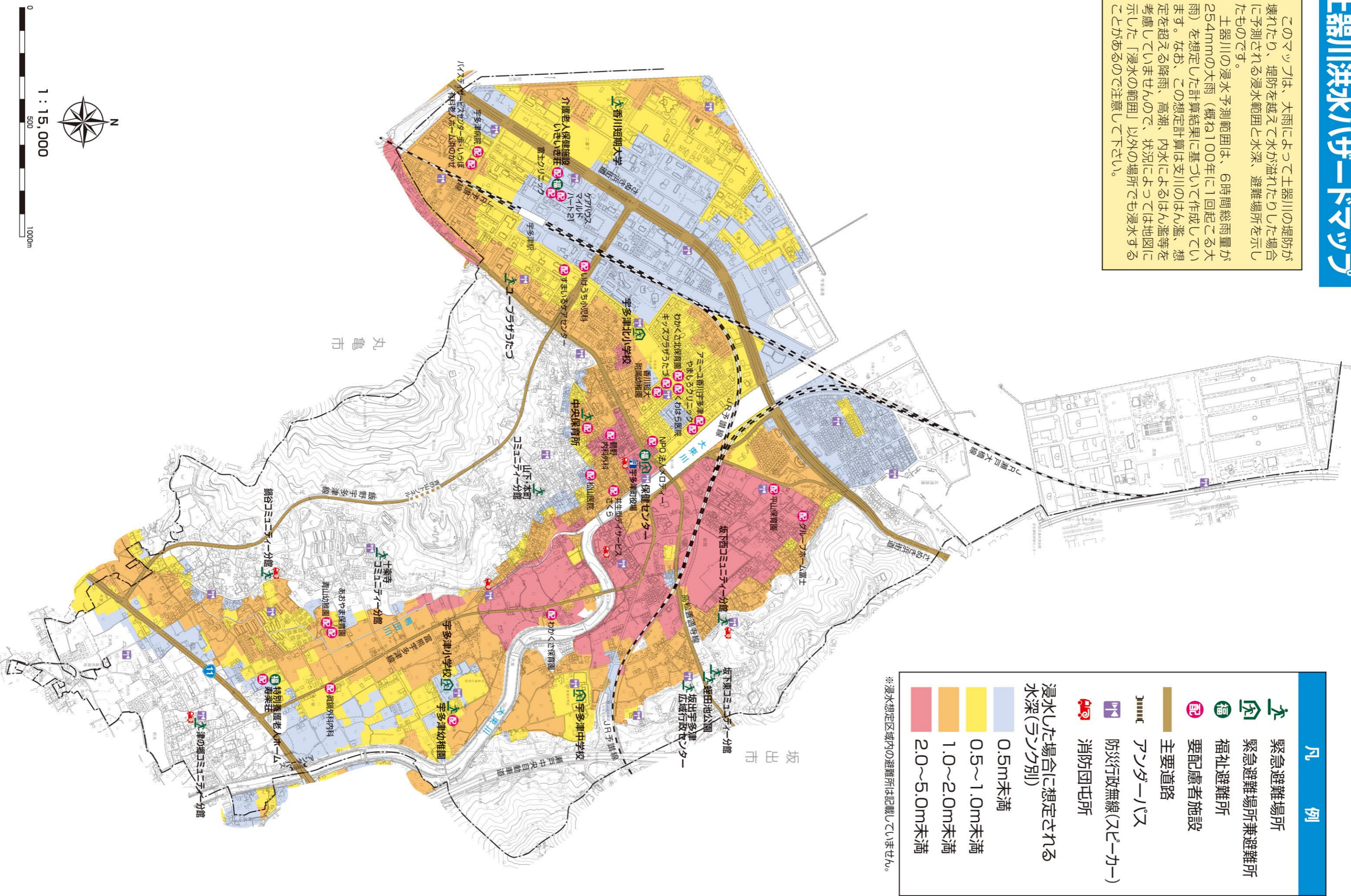


このマップは、大雨によって土器川の堤防が壊れたり、堤防を越えて水が溢れたりした場合に予測される浸水範囲と水深、避難場所を示したものです。

土器川の浸水予測範囲は、6時間総雨量が254mmの大雨（概ね100年に1回起こる大雨）を想定した計算結果に基づいて作成しています。なお、この想定計算は支川のはん濫、想定を超える降雨、高潮、内水によるはん濫等を考慮していませんので、状況によっては地図に示した「浸水の範囲」以外の場所でも浸水することがあるので注意して下さい。



凡 例

- 緊急避難場所
 - 緊急避難場所兼避難所
 - 福祉避難所
 - 要配慮者施設
 - 主要道路
 - バス アンダーパス
 - 防災行政無線(スピーカー)
 - 消防団屯所
- 浸水した場合に想定される水深(ラシク別)
- 0.5m未満
 - 0.5～1.0m未満
 - 1.0～2.0m未満
 - 2.0～5.0m未満

※浸水想定区域内の避難所は記載していません。