

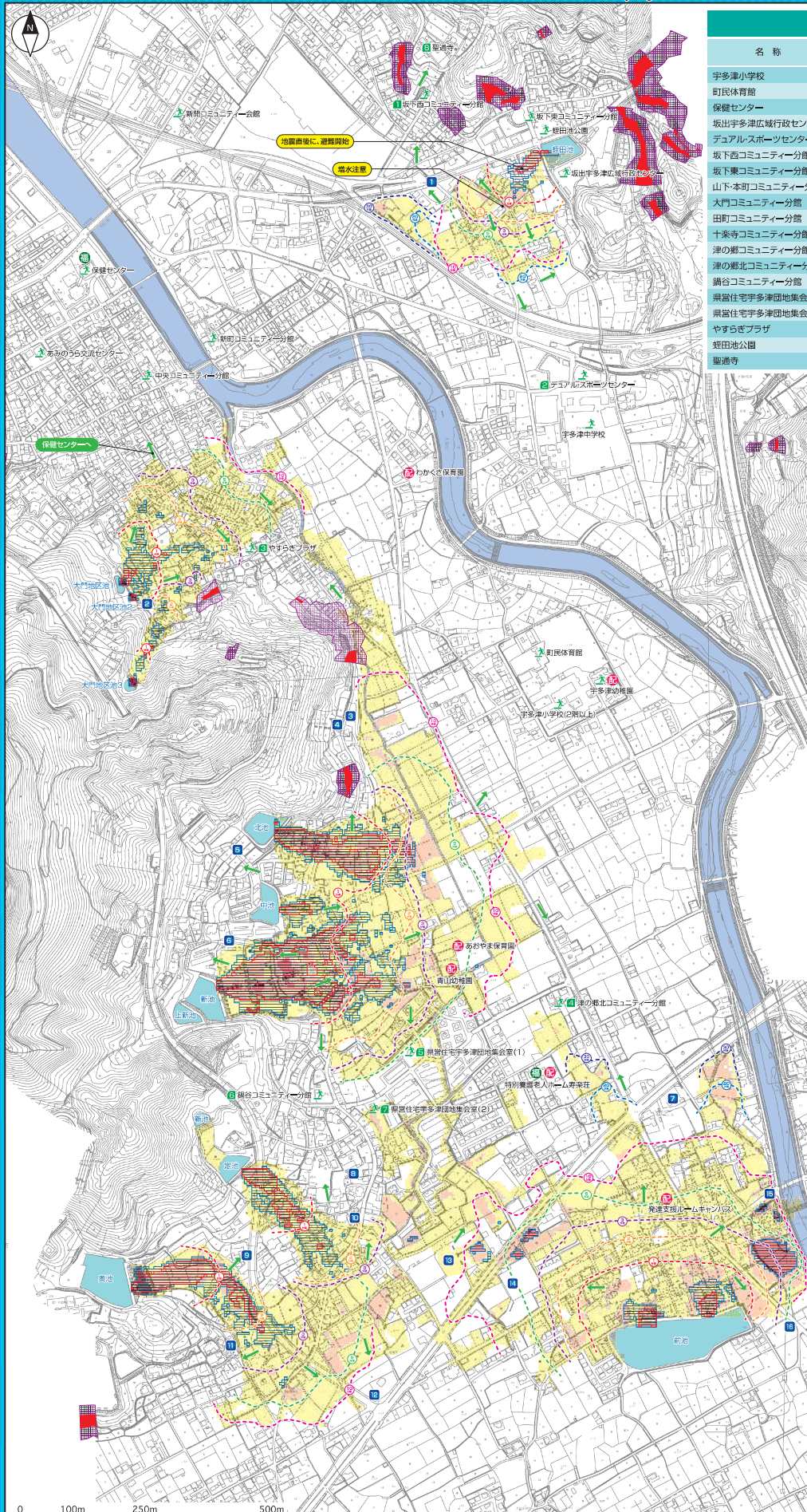
ため池バザードマップ

いざというときに迅速に避難ができるよう、日頃から歩行可能区域内の避難ルートを確認しておくことが大切です。



凡例

- 指定緊急避難場所 (指定緊急避難場所)
- 一時避難場所 (一時避難場所)
- 要配慮者住居 (要配慮者住居)
- 福祉避難所 (福祉避難所)
- 主な避難方向 (主な避難方向)
- ため池準水想定区域 (ため池準水想定区域: 深さ 2.0m~5.0m)
- ため池準水想定区域 (ため池準水想定区域: 深さ 1.0m~2.0m)
- ため池準水想定区域 (ため池準水想定区域: 深さ 0.5m~1.0m)
- ため池準水想定区域 (ため池準水想定区域: 深さ 0.5m未満)
- 湧水野道時間 (湧水野道時間: 1分, 2分, 3分, 5分, 10分, 20分, 30分)
- 避難時活用情報 (避難時活用情報: 水害等避難誘導区域, 歩行避難可能区域, 土砂災害警戒区域, 土砂災害特別警戒区域(危険箇所), 土砂災害警戒区域(危険箇所))



指定緊急避難場所一覧

| 名称 | 所在地 | 電話番号 | 地震 | がけ崩れ | ため池準水 | 津波 | 大規模火災 |
|-----------------|----------------|---------|----|------|---------|----|-------|
| 宇多津小学校 | 宇多津町815 | 49-1820 | ○ | ○ | ○ | ○ | ○ |
| 町民体育館 | 宇多津町815-1 | — | ○ | ○ | ○ | ○ | ○ |
| 保健センター | 宇多津町1881 | 49-8008 | ○ | ○ | ○ | × | ○ |
| 坂出宇多津広域行政センター | 宇多津町2915-3 | 49-1100 | ○ | ○ | ○(2階のみ) | ○ | ○ |
| デュアルスポーツセンター | 宇多津町3390番地1 | 49-8007 | ○ | ○ | ○ | ○ | ○ |
| 坂下西コミュニティ分館 | 宇多津町2805-3 | 49-8000 | ○ | ○ | ○ | ○ | × |
| 坂下東コミュニティ分館 | 宇多津町2914先 | — | ○ | ○ | △(液状化) | ○ | × |
| 山下・本町コミュニティ分館 | 宇多津町1402-18 | — | ○ | ○ | × | ○ | × |
| 大門コミュニティ分館 | 宇多津町1163 | — | ○ | ○ | × | ○ | × |
| 田町コミュニティ分館 | 宇多津町659-6 | — | ○ | ○ | × | × | × |
| 十家寺コミュニティ分館 | 宇多津町494 | — | ○ | ○ | × | ○ | × |
| 津の郷北コミュニティ分館 | 宇多津町大字東分1612-1 | — | ○ | ○ | × | ○ | × |
| 津の郷北コミュニティ分館 | 宇多津町181-3 | — | ○ | ○ | ○ | ○ | × |
| 鍋谷コミュニティ分館 | 宇多津町大字東分43 | — | ○ | ○ | ○ | ○ | × |
| 泉宮住宅宇多津団地集会所(1) | 宇多津町231 | — | ○ | ○ | ○ | ○ | ○ |
| 泉宮住宅宇多津団地集会所(2) | 宇多津町231 | — | ○ | ○ | ○ | ○ | ○ |
| やすらぎプラザ | 宇多津町1188 | 41-0665 | ○ | ○ | ○ | ○ | × |
| 鉦田池公園 | 宇多津町2915-3 | — | ○ | ○ | △(液状化) | ○ | ○ |
| 聖酒寺 | 宇多津町2805 | 49-0126 | ○ | ○ | ○ | ○ | ○ |

一時避難場所



指定緊急避難場所

