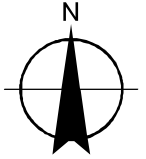
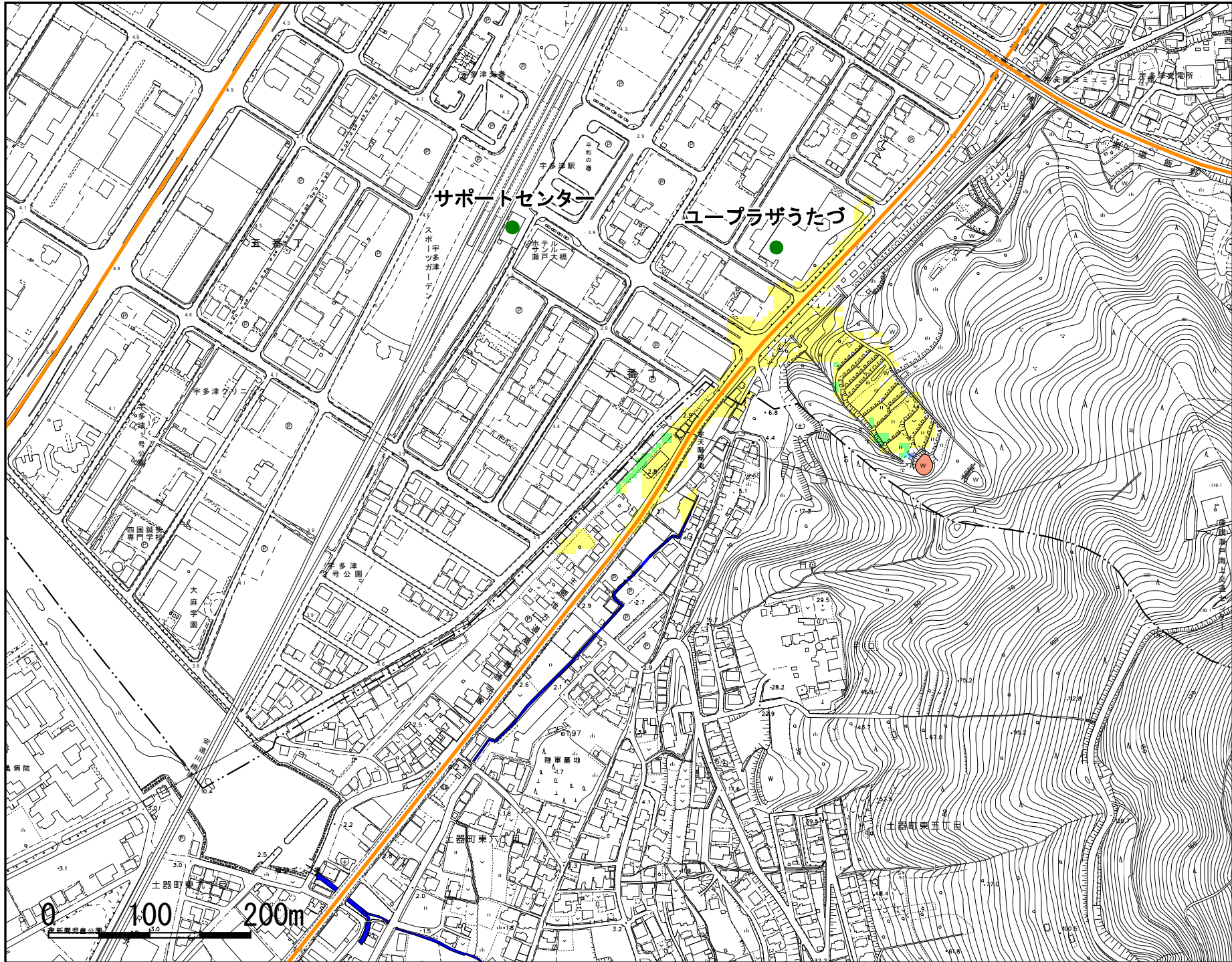


宇多津町ため池氾濫解析
浸水想定区域図
西山池(下)
(最大浸水深)



最大浸水深	
	0.5m未満
	0.5~1.0m未満
	1.0~2.0m未満
	2.0m以上

凡 例	
●	該当ため池
—	国道
—	県道
—	主な河川
●	緊急避難場所



「宇多津町・丸亀市の承認を得て
都市計画図を複製したものである。」