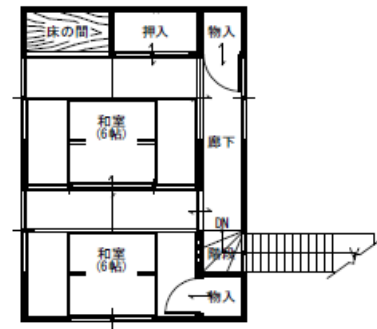
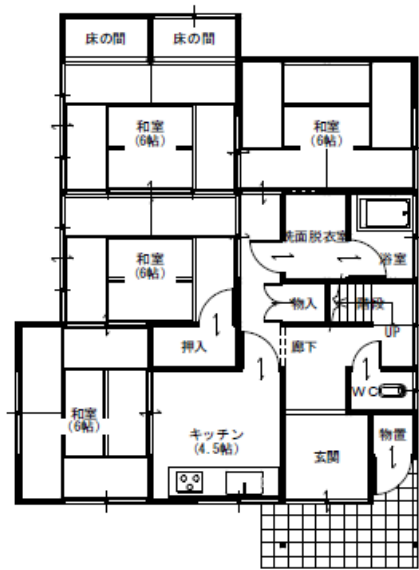


登録No.7

所在地	宇多津町岩屋
構造	木造・瓦葺き・2階建
間取り	6K
土地面積	126.85㎡
延床面積	110.09㎡
築年月	昭和54年4月
設備	電気、上水道、汲み取り
価格	1,900,000円
その他	前面道路二項道路のためセットバック必要、旧耐震住宅
利用希望者の方へ	

問合せ先 宇多津町役場まちづくり課
0877-49-8009
machi@town.utazu.kagawa.jp

画像① 間取図



画像② 1階和室



画像③ 2階和室



画像④ キッチン



画像⑤ トイレ



画像⑥ 浴室

